

ArtMaps

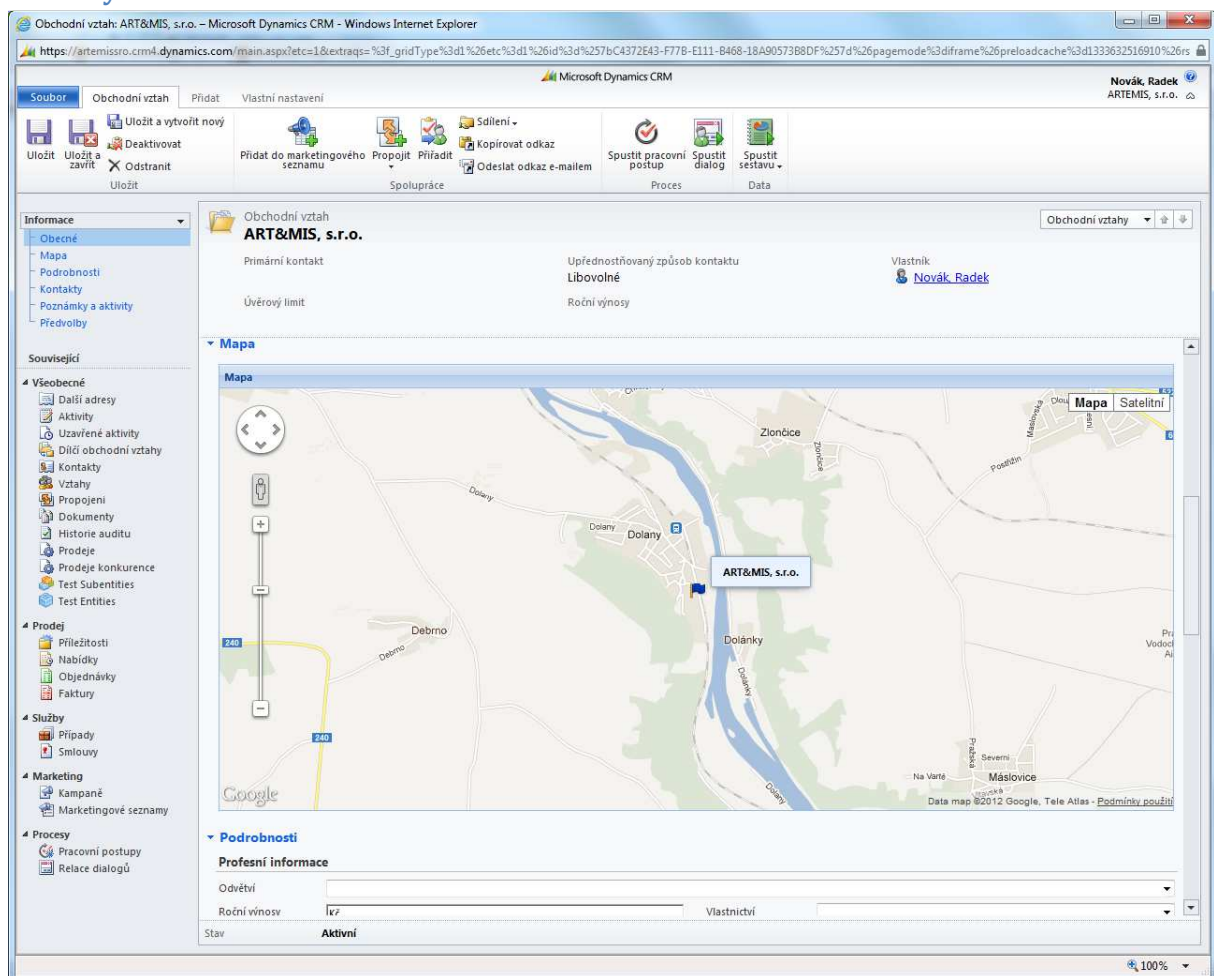
ArtMaps je doplněk platformy Microsoft Dynamics CRM umožňující propojení s Google Maps. Funkčnosti jsou navázané na adresy nebo geografické souřadnice. Doplněk lze využít v marketingu, váže se na marketingové seznamy.

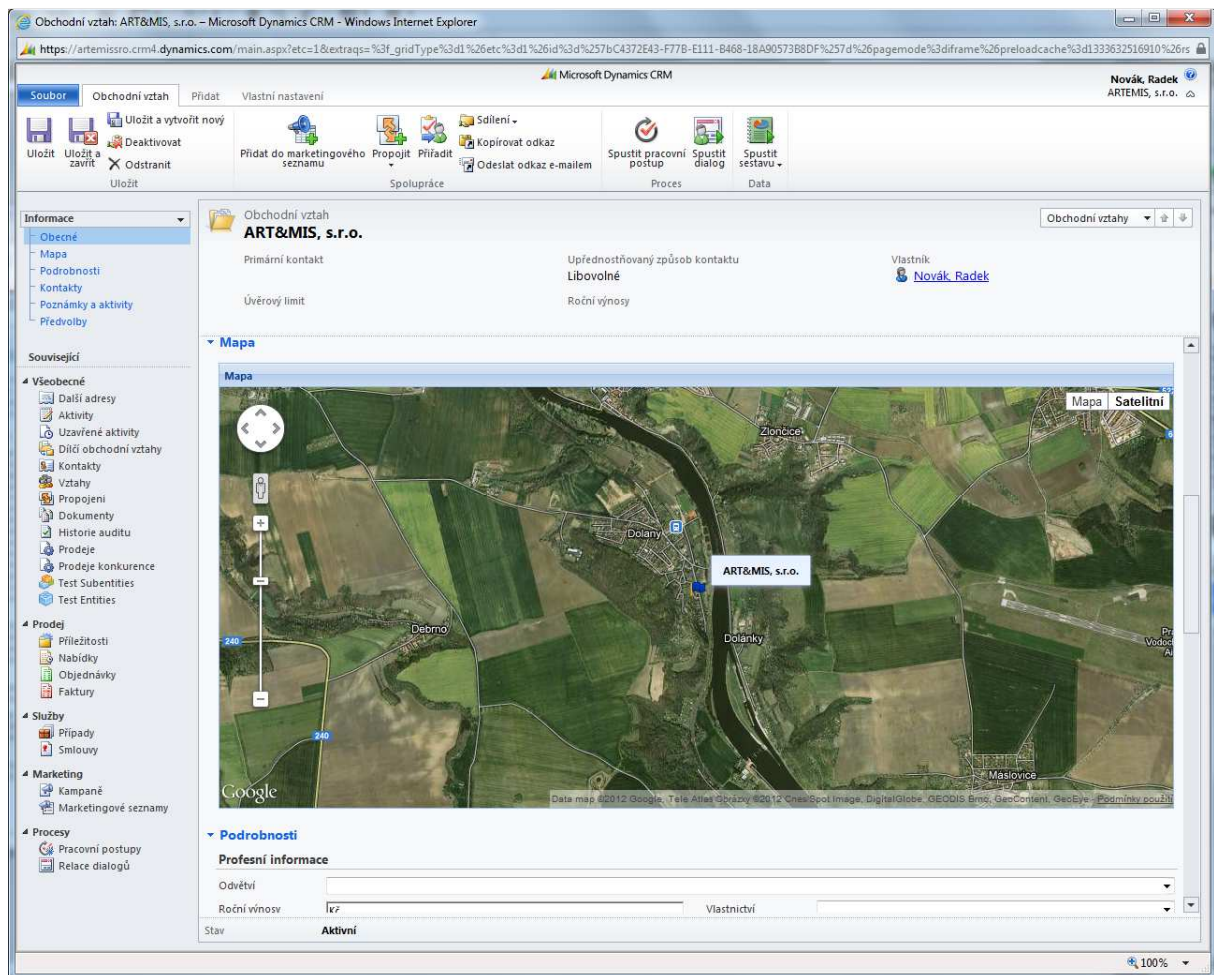
Single mapa (pro jeden záznam)

Popis funkcností

- Zobrazení polohy záznamu (Obchodní vztah, Kontakt, ...) na mapě
- Mapa je součástí formuláře entity
- Mapa může obsahovat všechna zobrazení a funkčnosti Google Maps
 - Standardní zobrazení
 - Terénní zobrazení
 - Satelitní zobrazení
 - Street view
- Zobrazení probíhá na základě souřadnic GPS nebo adresy
- Automatické ukládání GPS souřadnic (pokud již nejsou specifikovány) pro další použití
- Mapa je plně konfigurovatelná. Podrobný technický popis je součástí Spravovaného řešení

Náhledy



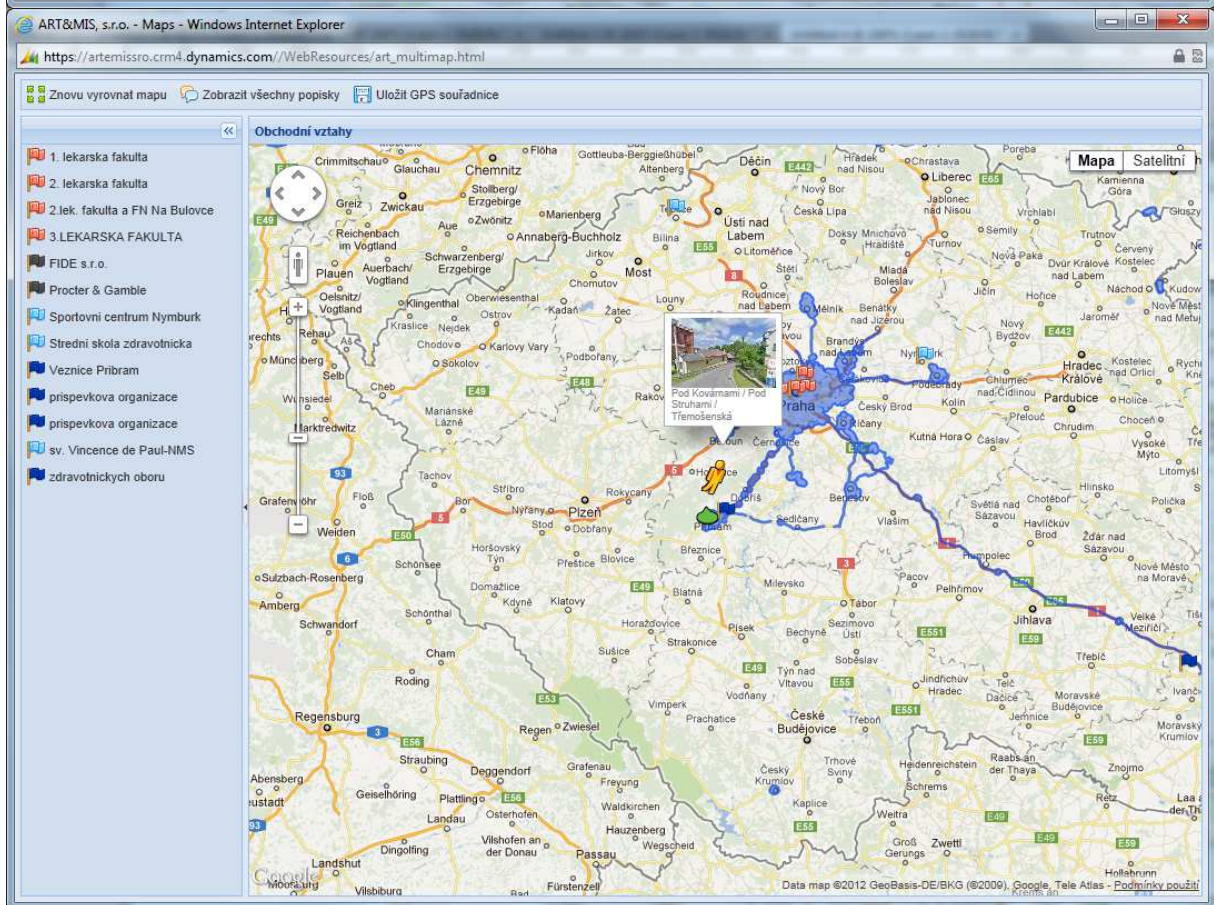
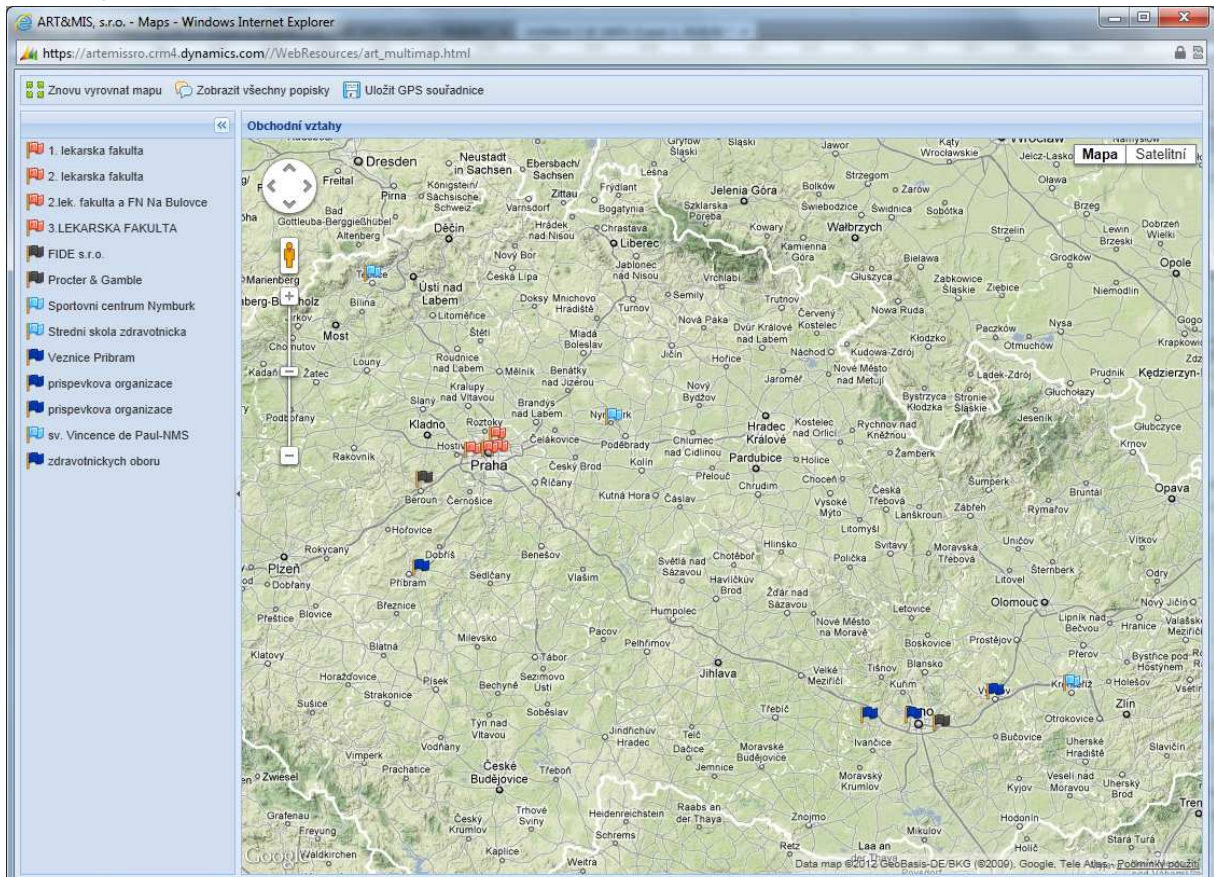


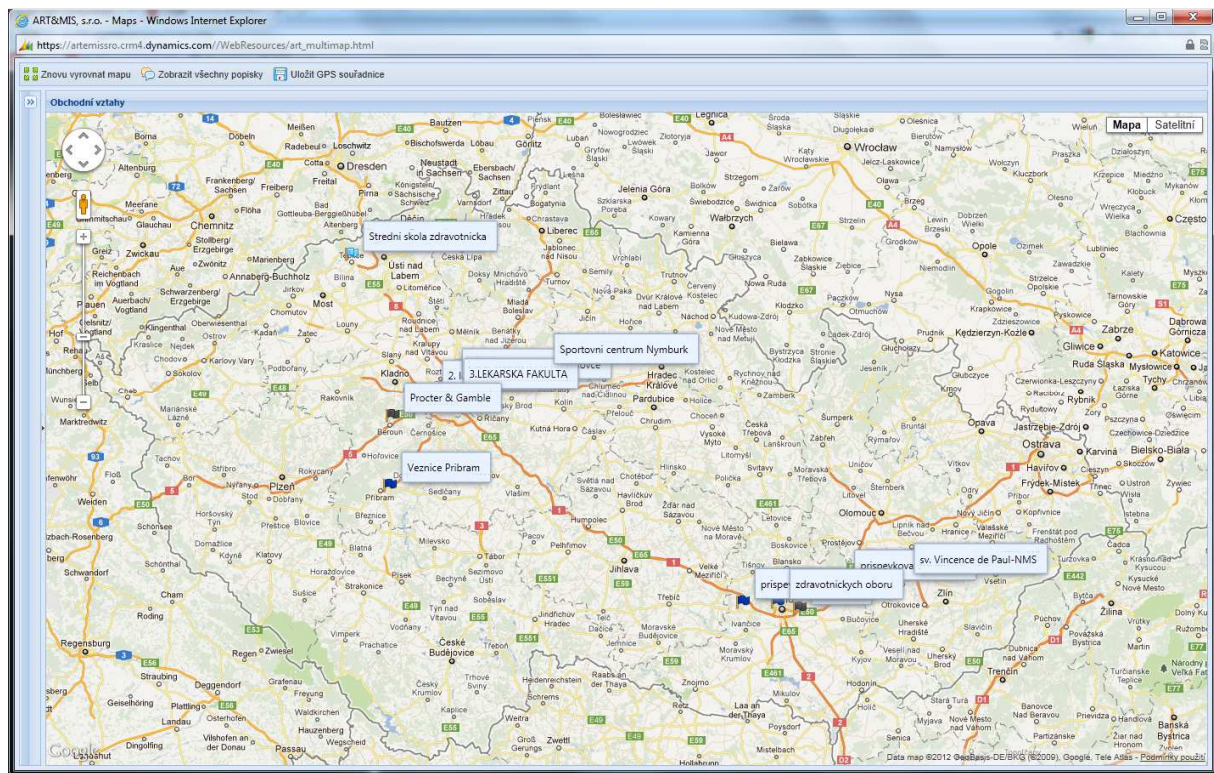
Multi mapa (pro více záznamů)

Popis funkcností

- Mapa je přístupná z pásu ikon nad seznamem záznamů nebo z hlavičky marketingového listu
- Standardně je nastavená pro Obchodní vztahy a Kontakty
- Je možné jí nakonfigurovat pro jakoukoliv entitu obsahující údaje o poloze
- Na mapě se zobrazí až 50 vybraných záznamů z aktuálního pohledu, po konfiguraci i více
- Zobrazení probíhá na základě souřadnic GPS nebo adresy
- Mapa obsahuje vlastní seznam zobrazených záznamů (aktivní tlačítka v zavíratelné sekci)
- Mapa obsahuje až 15 druhů vlajek pro rozlišení typu záznamu (například Typ obchodního vztahu)
- Mapa se automaticky přizpůsobí (přiblížení a centrování) podle všech poloh na mapě.
- Mapa může obsahovat všechna zobrazení a funkčnosti Google Maps
 - Standardní zobrazení
 - Terénní zobrazení
 - Satelitní zobrazení
 - Street view
- Automatické ukládání GPS souřadnic (pokud již nejsou specifikovány) pro další použití
- Ruční ukládání GPS souřadnic z formuláře
- Zobrazení popisků / názvů nad vlaječkami
- Po kliku na vlaječku nebo na název v seznamu se otevře detailní formulář záznamu ze CRM nebo se provede jiná funkce nad daným záznamem definovaná v rozšíření
- Mapu lze použít i pro interaktivní plnění záznamů Dynamics CRM podle označených míst.
 - Například automatické vytváření Zájemců a jejich kumulace do Marketingového listu
- Mapa je plně konfigurovatelná. Podrobný technický popis je součástí Spravovaného řešení

Náhledy





Omezení

Pro použití v rámci komerční aplikace je limit pro zobrazení 25000 map za den.

Příklad konfigurace

```

ArtMapsMultimapOnLoad = function () {
    var my_preload = new MapsPreload();
    my_preload.onloaded = function () {
        my_multimap = new MultiMap();

        switch (entity) {
            case 'account': // Standardní nastavení pro entitu Obchodní vztah - lze změnit
                // použitím jiných polí
                my_multimap.address_name_field = "name"; // Povinné
                my_multimap.address_latitude_field = "address1_latitude"; // Povinné
                my_multimap.address_longitude_field = "address1_longitude"; // Povinné
                my_multimap.address_street_field = "address1_line1"; // Nepovinné
                my_multimap.address_city_field = "address1_city"; // Nepovinné
                my_multimap.address_zip_field = "address1_postalcode"; // Nepovinné
                my_multimap.address_country_field = "address1_country"; // Nepovinné
                my_multimap.address_category_field = "customertypecode"; // Nepovinné
                my_multimap.categoryFlags = new Array(); // Dostupné standardní vlaječky:
                artIcons.flag.grey, artIcons.flag.black, artIcons.flag.blue, artIcons.flag.red,
                artIcons.flag.brown, artIcons.flag.cyan, artIcons.flag.darkblue, artIcons.flag.darkgreen,
                artIcons.flag.darkred, artIcons.flag.green, artIcons.flag.orange, artIcons.flag.pink,
                artIcons.flag.purple, artIcons.flag.white, artIcons.flag.yellow
                my_multimap.categoryFlags[0] = artIcons.flag.grey;
                my_multimap.categoryFlags[1] = artIcons.flag.black;
                my_multimap.categoryFlags[2] = artIcons.flag.blue;
                my_multimap.categoryFlags[3] = artIcons.flag.red;
                my_multimap.categoryFlags[4] = artIcons.flag.brown;
                my_multimap.categoryFlags[5] = artIcons.flag.cyan;
                my_multimap.categoryFlags[6] = artIcons.flag.darkblue;
                my_multimap.categoryFlags[7] = artIcons.flag.darkgreen;
                my_multimap.categoryFlags[8] = artIcons.flag.darkred;
                my_multimap.categoryFlags[9] = artIcons.flag.green;
                my_multimap.categoryFlags[10] = artIcons.flag.orange;
                my_multimap.categoryFlags[11] = artIcons.flag.pink;
                my_multimap.categoryFlags[12] = artIcons.flag.purple;
                my_multimap.categoryFlags[13] = artIcons.flag.white;
                my_multimap.categoryFlags[14] = artIcons.flag.yellow;
                // my_multimap.categoryFlags[10001] = "WebResources/my_custom_flag.png"; -
        }
    }
}
- Přidání vlastní vlaječky do vlastní kategorie

```

```
my_multimap.errorFlag = artIcons.flag.grey; // Chybová vlaječka v záznamu bez adresy
my_multimap.standardFlag = artIcons.flag.red; // Standardní vlaječka - bez kategorie
my_multimap.autoSaveGps = true; // Automaticky ukládá GPS pole v entitě pro pozdější
```

využití

```
my_multimap.getFlagsFromFunction = true;
my_multimap.GetFlagIndex = function (guid) {
    return Math.floor(Math.random() * (14 - 0 + 1)) + 0;
};
my_multimap.GetMarkerContent = function (guid) {
    var retString = "";
    var accRet = ArtServiceToolkit.Soap.Retrieve("account", guid, ["name",
"address1_city"]);
    if (accRet.attributes.name) {
        retString = "<strong>" + accRet.attributes.name.value + "</strong>";
    }
    if (retString == "") {
        if (accRet.attributes.address1_city) {
            retString += accRet.attributes.address1_city.value;
        }
    } else {
        if (accRet.attributes.address1_city) {
            retString += "<br/>" + accRet.attributes.address1_city.value;
        }
    }
    return retString;
}
```

```
my_multimap.FlagHandler = function (e,g) {
    alert(e + " - " + g);
}
break;
```

case 'contact': // Standardní nastavení pro entitu Kontakt - lze změnit použitím jiných polí

```
my_multimap.address_name_field = 'fullname'; // Povinné
my_multimap.address_latitude_field = "address1_latitude"; // Povinné
my_multimap.address_longitude_field = "address1_longitude"; // Povinné
my_multimap.address_street_field = "address1_line1"; // Nepovinné
my_multimap.address_city_field = "address1_city"; // Nepovinné
my_multimap.address_zip_field = "address1_postalcode"; // Nepovinné
my_multimap.address_country_field = "address1_country"; // Nepovinné
my_multimap.errorFlag = artIcons.flag.red; // Chybová vlaječka v záznamu bez adresy
my_multimap.standardFlag = artIcons.flag.cyan; // Standardní vlaječka - bez kategorie
my_multimap.autoSaveGps = true; // Automaticky ukládá GPS pole v entitě pro pozdější
```

využití

```
break;
```

case 'custom_entity': // Mění hodnoty pro Vaši uživatelskou entitu - nezapomeňte vytvořit tlačítko použitím standardního SDK přístupu (<http://msdn.microsoft.com/en-us/library/gg309639.aspx>)

```
my_multimap.address_name_field = 'custom_name'; // Povinné
my_multimap.address_latitude_field = "custom_address1_latitude"; // Povinné
my_multimap.address_longitude_field = "custom_address1_longitude"; // Povinné
my_multimap.address_street_field = "custom_address1_line1";
my_multimap.address_city_field = "custom_address1_city";
my_multimap.address_zip_field = "custom_address1_postalcode";
my_multimap.address_country_field = "custom_address1_country";
break;
```

```
}
my_multimap.loadFromCRM();
```

```
}
my_preload.init();
```

```
}
```